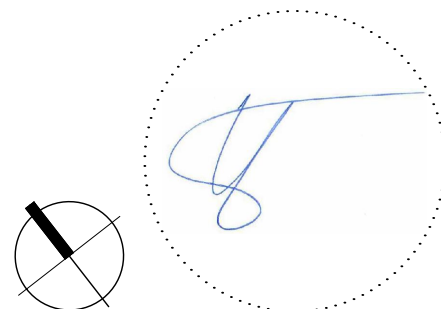


## POZNÁMKY:



- NEODDELITELNOU SÚČASŤOU PROJEKTOVEJ DOKUMENTÁCIE JE TECHNICKÁ SPRÁVA.
- DODÁVATEL STAVBY JE POVINNÝ REALIZOVAŤ VŠETKY PRÁCE V ZMYSLE PLATNÝCH STN S DODRŽANÍM TECHNOLOGICKÝCH A BEZPEČNOSTNÝCH POSTUPOV. ĎALEJ JE POVINNÝ REŠPEKTOVAŤ USTANOVENIA STN ISO 4463-1:2002-01 O PRÍSLUŠNÝCH ROZMEROVÝCH ODCHÝLKACH REALIZOVANÝCH KONŠTRUKCIÍ PROTI PROJEKTOVANÉMU STAVU.
- KAŽDÚ ODCHÝLKU OD PROJEKTU JE POTREBNÉ PREROKOVAŤ S GP.
- DODÁVATEL STAVBY MUSÍ PREŠTUDOVAŤ CELÚ PROJEKTOVÚ DOKUMENTÁCIU. V PRÍPADE ZISTENIA NEDOSTATKOV NA NE UPOZORNIŤ. PRED KAŽDÝM REALIZAČNÝM PROCESOM PREŠTUDOVAŤ DOTKNUTÉ, SÚVISIACE ČASTI PROJEKTOVEJ DOKUMENTÁCIE.
- REALIZAČNÝ PROJEKT NENAHRAĐZA VÝROBNÚ A DIELENSKÚ DOKUMENTÁCIU DODÁVATELA !!!
- DODÁVATELSKÁ DOKUMENTÁCIA MUSÍ BYŤ ODSÚHLASENÁ PROJEKTANTOM REALIZAČNÉHO PROJEKTU!
- PRED ZAČATÍM STAVEBNÝCH PRÁČ JE NUTNÉ VYTÝČIŤ VŠETKY JESTVUJÚCE INŽINIERSKE SIETE !!!
- PRÍPADNÚ ZMENU POLOHY JEDNOTLIVÝCH SIETÍ JE NUTNÉ KONZULTOVAŤ S PROJEKTANTOM, PRIČOM VO ZVÝŠENEJ MIERE TREBA BRAŤ OHĽAD NA TO, ABY NEDOŠLO K POŠKODENIU ČI ZNIČENIU UŽ JESTVUJÚCICH SIETÍ.



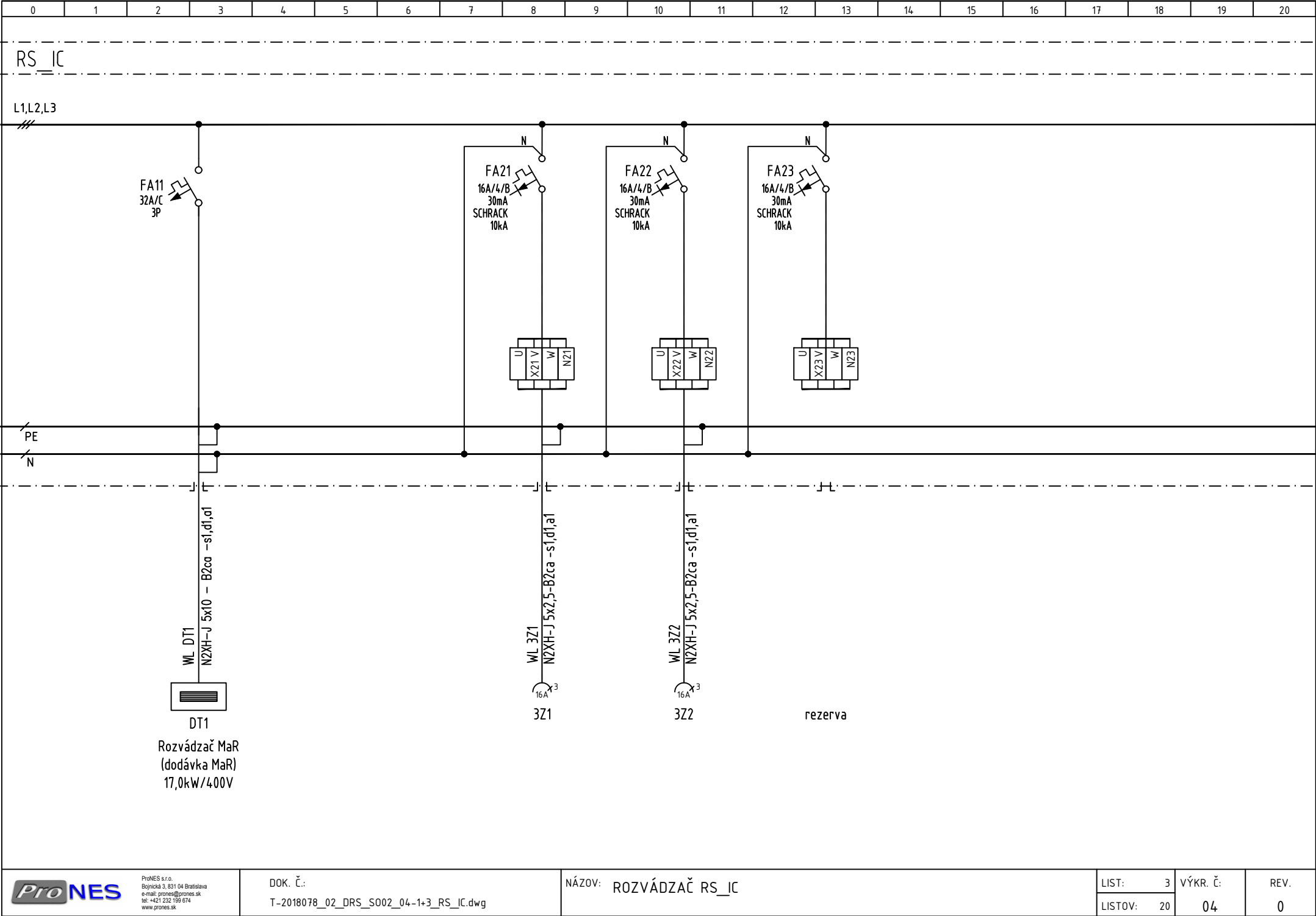
revízia	obsah	dátum	č. paré

SÚRADNICOVÝ SYSTÉM S-JTSK

ABSOLÚTNA VÝŠKA SO 02 ±0.000 = +450,00 m.n.m.

 slovenské národné múzeum slovak national museum		 SLOVENSKÁ TECHNICKÁ UNIVERZITA V BRATISLAVE STAVEBNÁ FAKULTA		kód projektu	KH-17-01-A
				časť dokumentácie	E
				dátum	07./2021
				stupeň	RPD
názov projektu	OBNOVA HRADU KRÁSNA HÔRKA A REVITALIZÁCIA BEZPROSTREDNÉHO OKOLIA HRADU			profesia	04-1 Osvetlenie a vnút. siln. rozvody 04-3 Bleskozvod a uzemnenie
miesto stavby	OBEC KRÁSNOHORSKÉ PODHRADIE				
číslo parcely	parcely typu C, č. 387/2, 1540/56, 387/21, 387/28 k. ú. Krásnohorské Podhradie				
investor, stavebník	SLOVENSKÉ NÁRODNÉ MÚZEUM, VAJANSKÉHO NÁBŘEŽIE 2, P.O. BOX 13, 810 06 BRATISLAVA				
autor	Ing. arch. R. ERDÉLYI, PhD., Ing. arch. M. KOTRUS, Ing. arch. A. KOTRUSOVÁ, PhD., Ing. M. ŠTEFANIDESOVÁ, Ing. arch. B. VACHOVÁ, PhD., Ing. arch. M. VAŇO, Ing. D. LAVRINČÍKOVÁ, PhD.				
vypracoval	ProNES s.r.o. / Stredisko 02, stredisko02@prones.sk, www.prones.sk				
zodpovedný projektant	Ing. RASTISLAV ŠVEC, evidenčné č. 6563 Autorizovaný stavebný inžinier, kategória I4, Podkategória 530			formát	mierka
obsah výkresu	ROZVÁDZAČ RS_IC			20 x A4	/
				staveb. objekt	výkres č.
				SO 02	04





ProNES

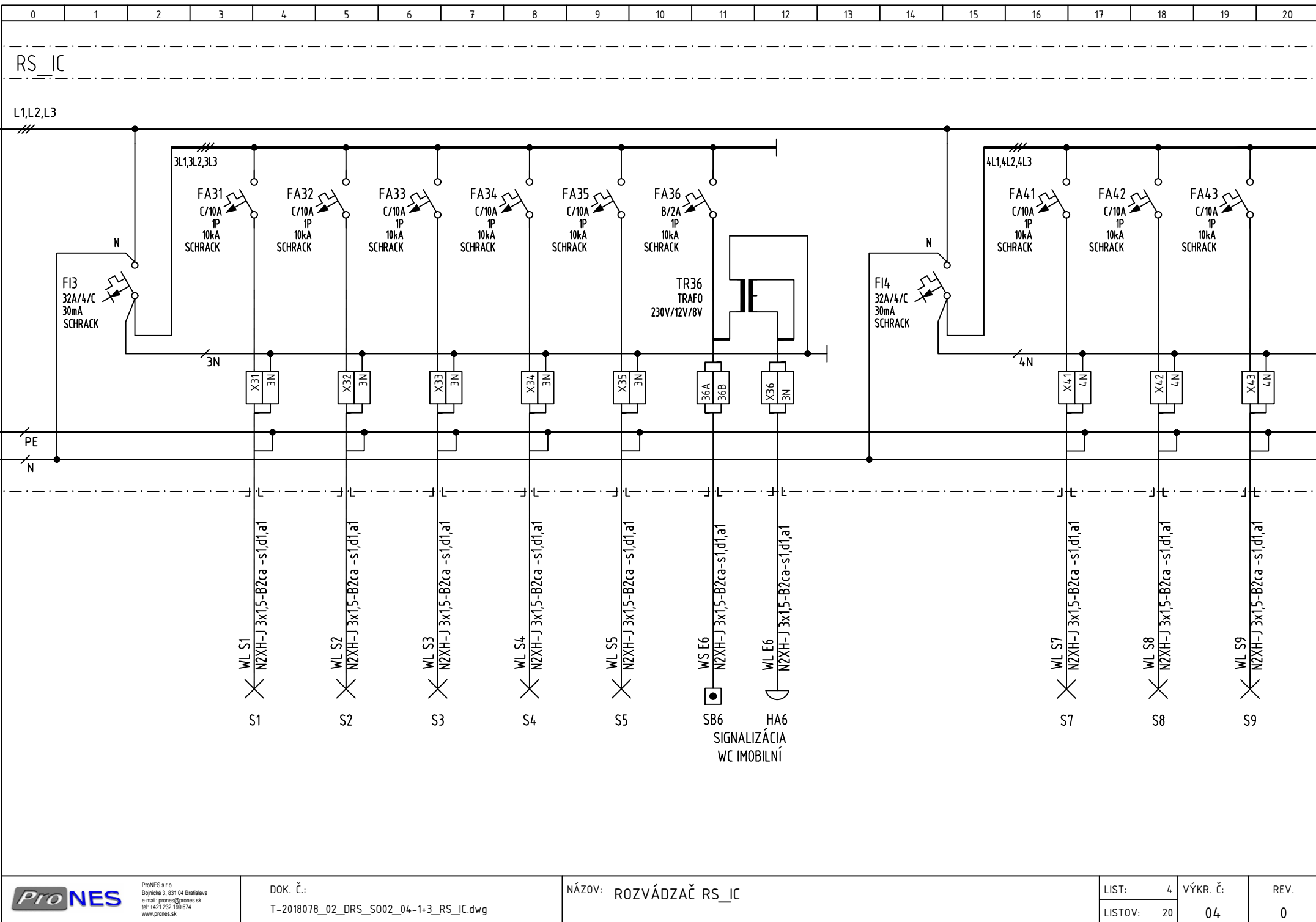
ProNES s.r.o.  
Bojnická 3, 831 04 Bratislava  
e-mail: prones@prones.sk  
tel: +421 232 199 674  
www.prones.sk

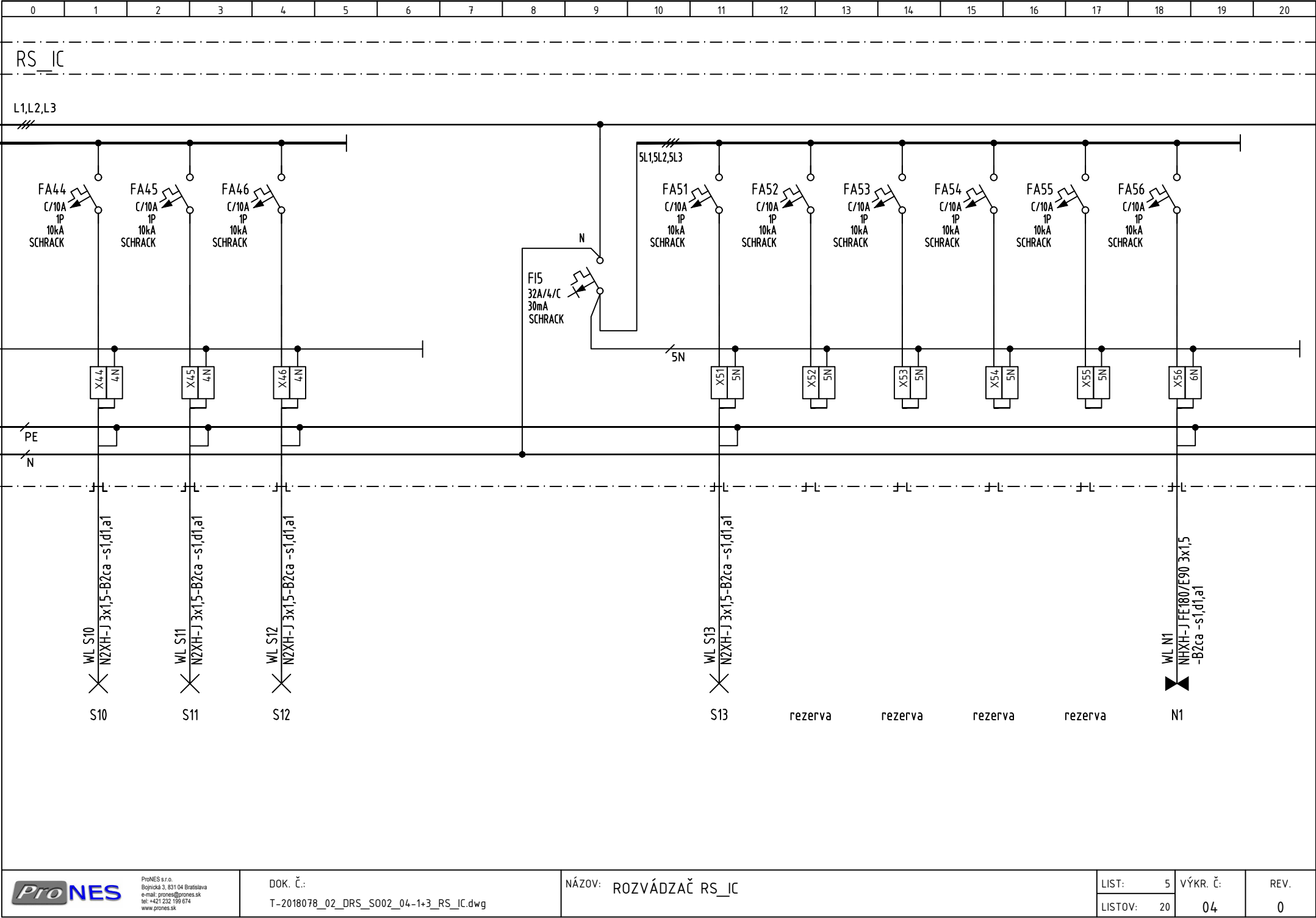
DOK. Č.:

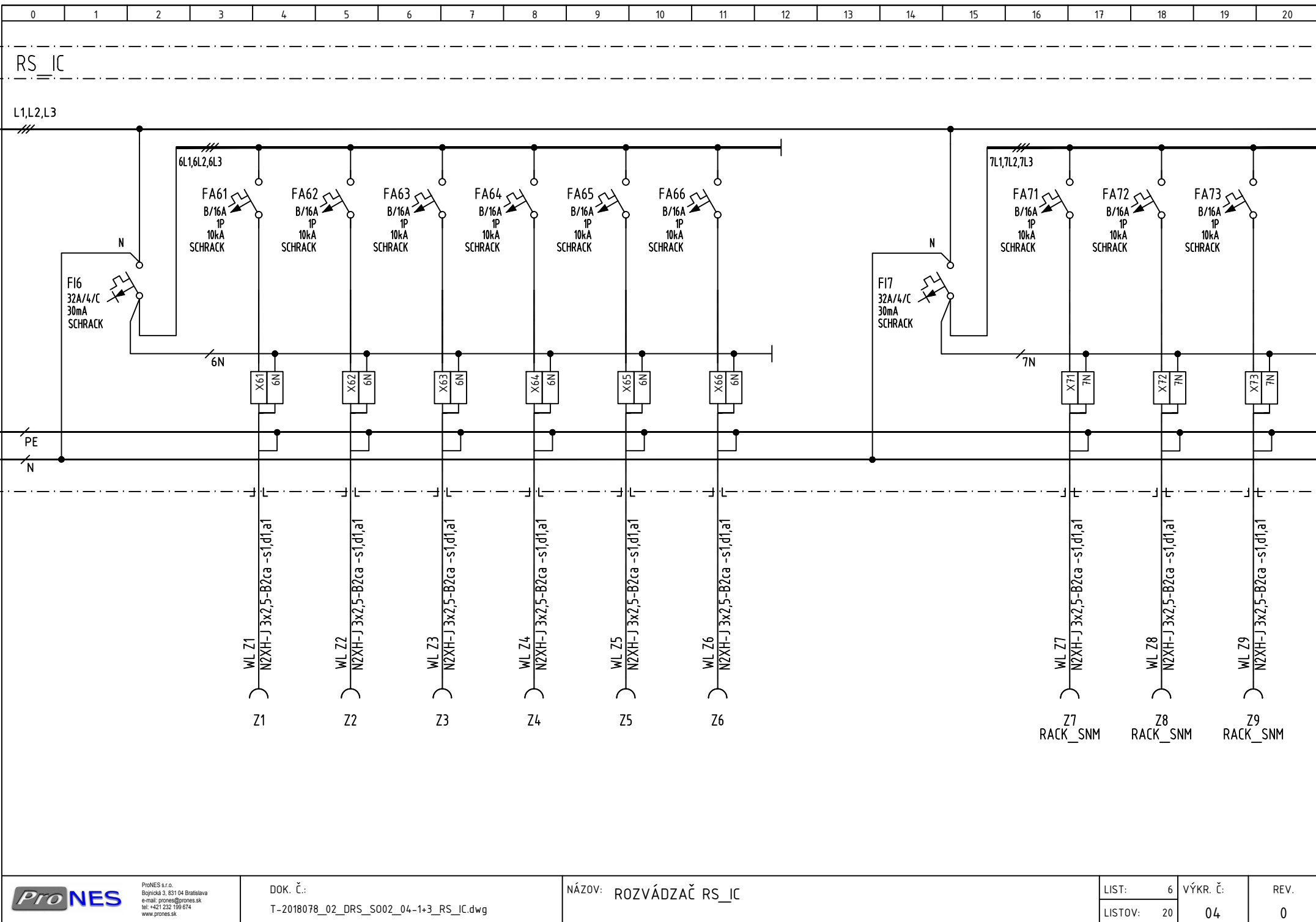
T-2018078\_02\_DRS\_S002\_04-1+3\_RS\_IC.dwg

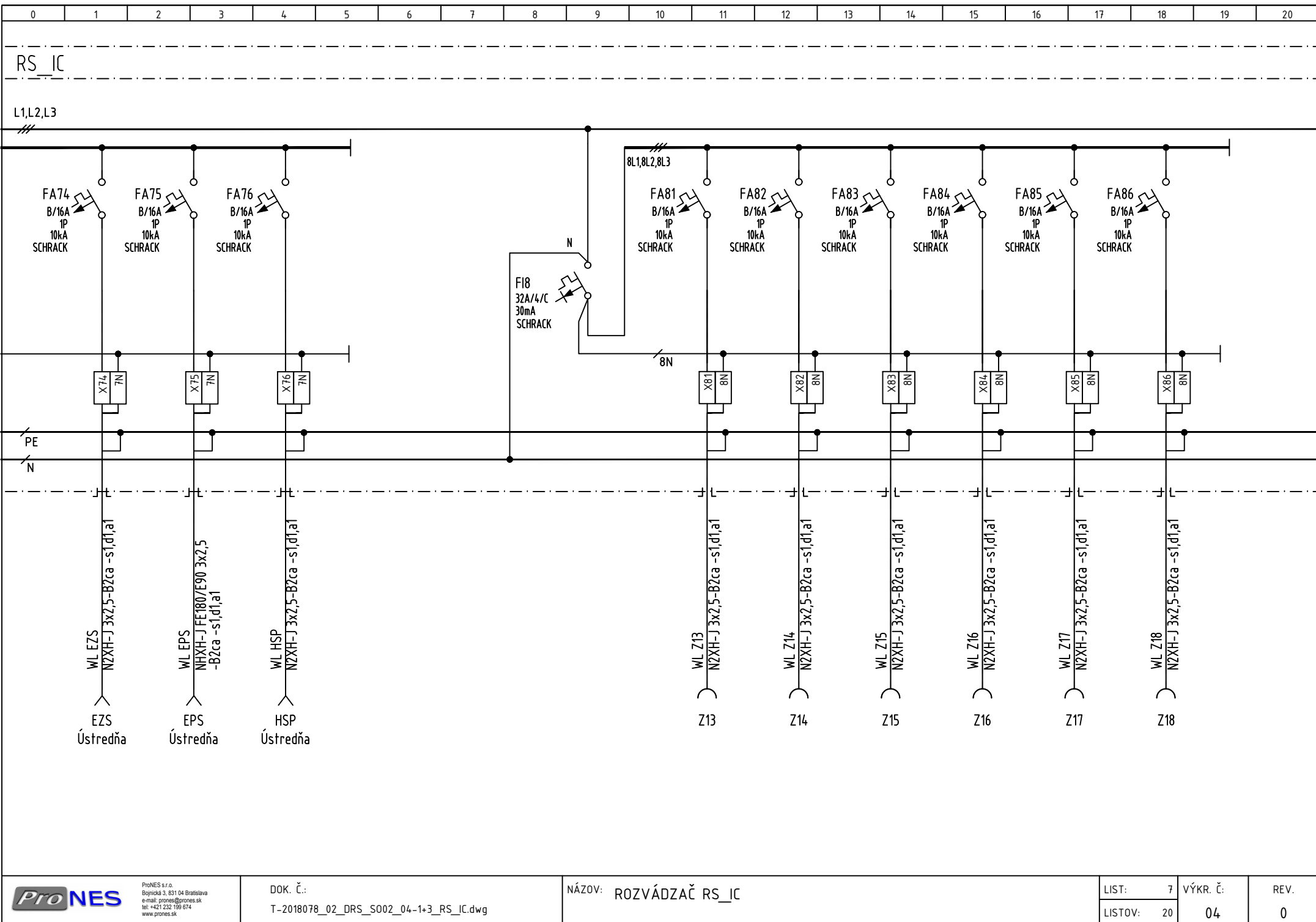
NÁZOV: ROZVÁDZAČ RS\_IC

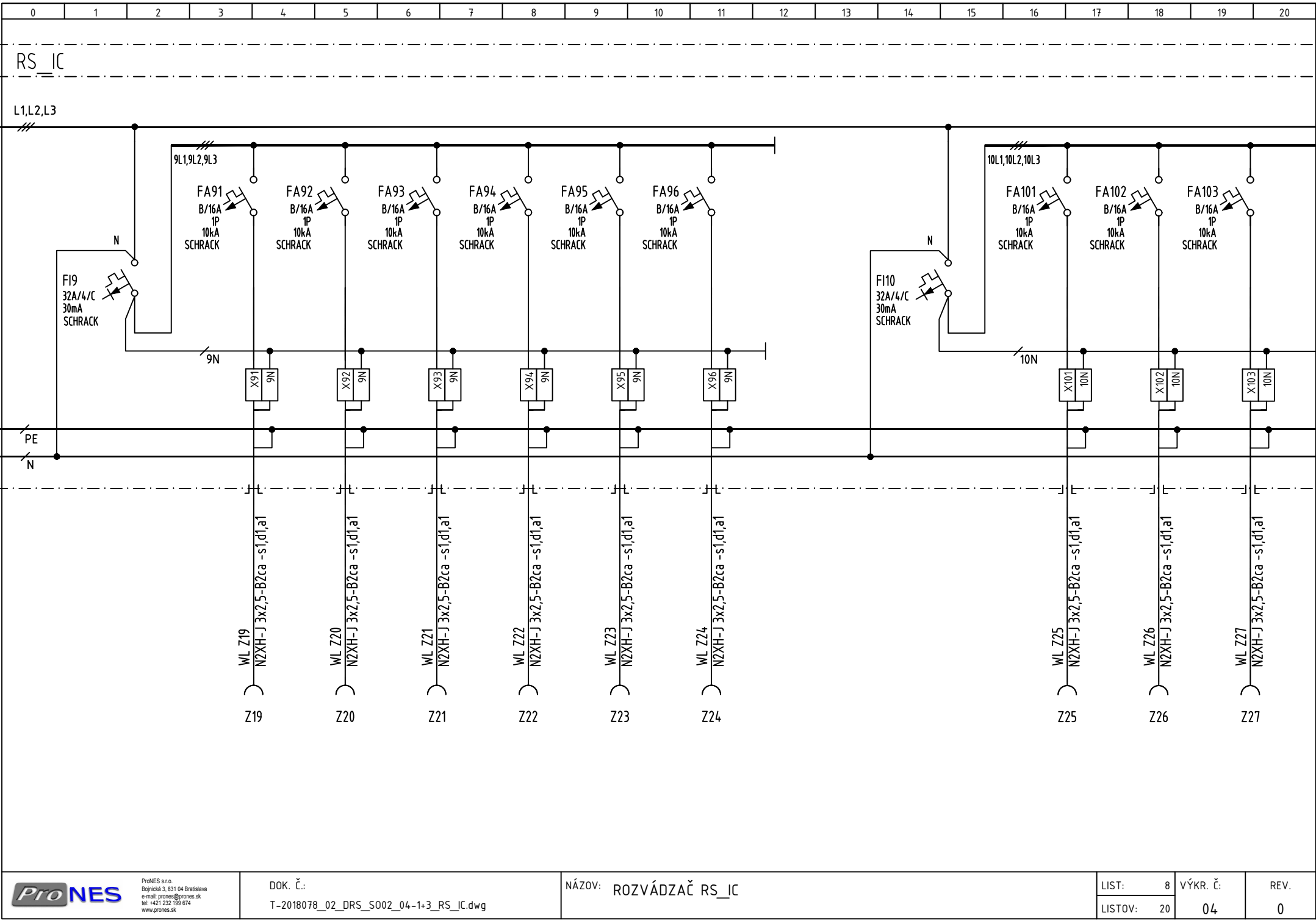
LIST:	3	VÝKR. Č:	REV.
LISTOV:	20	04	0



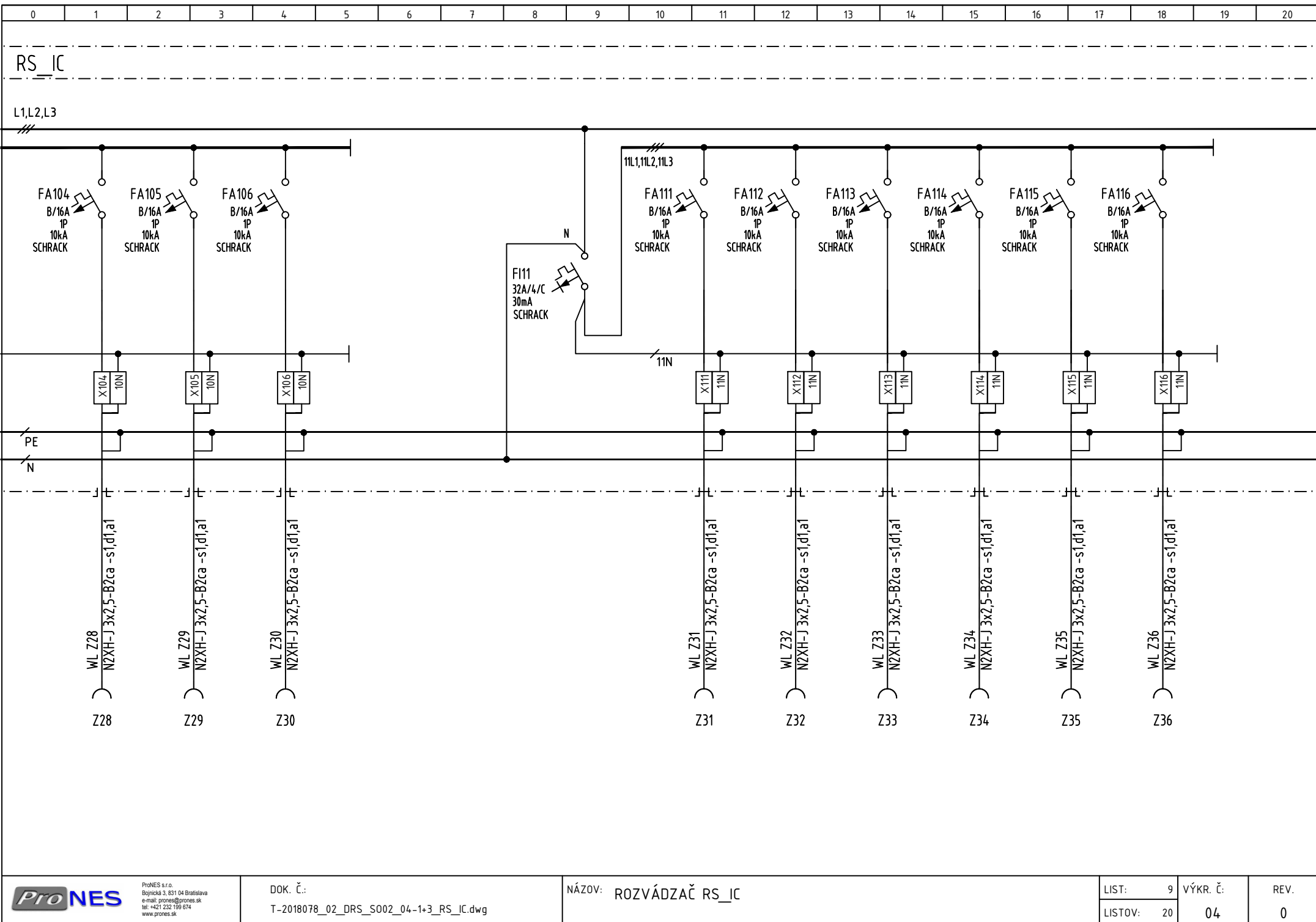


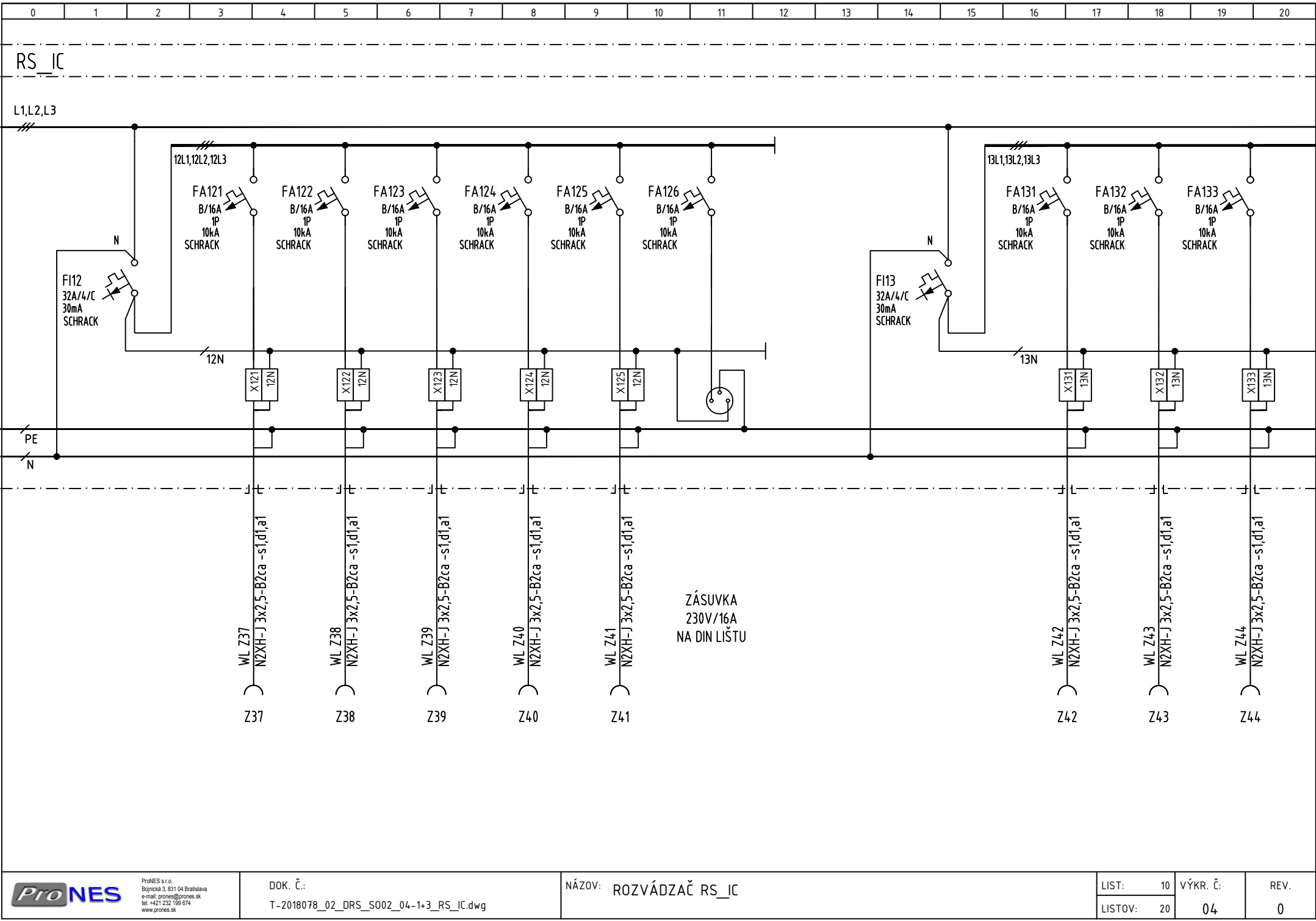


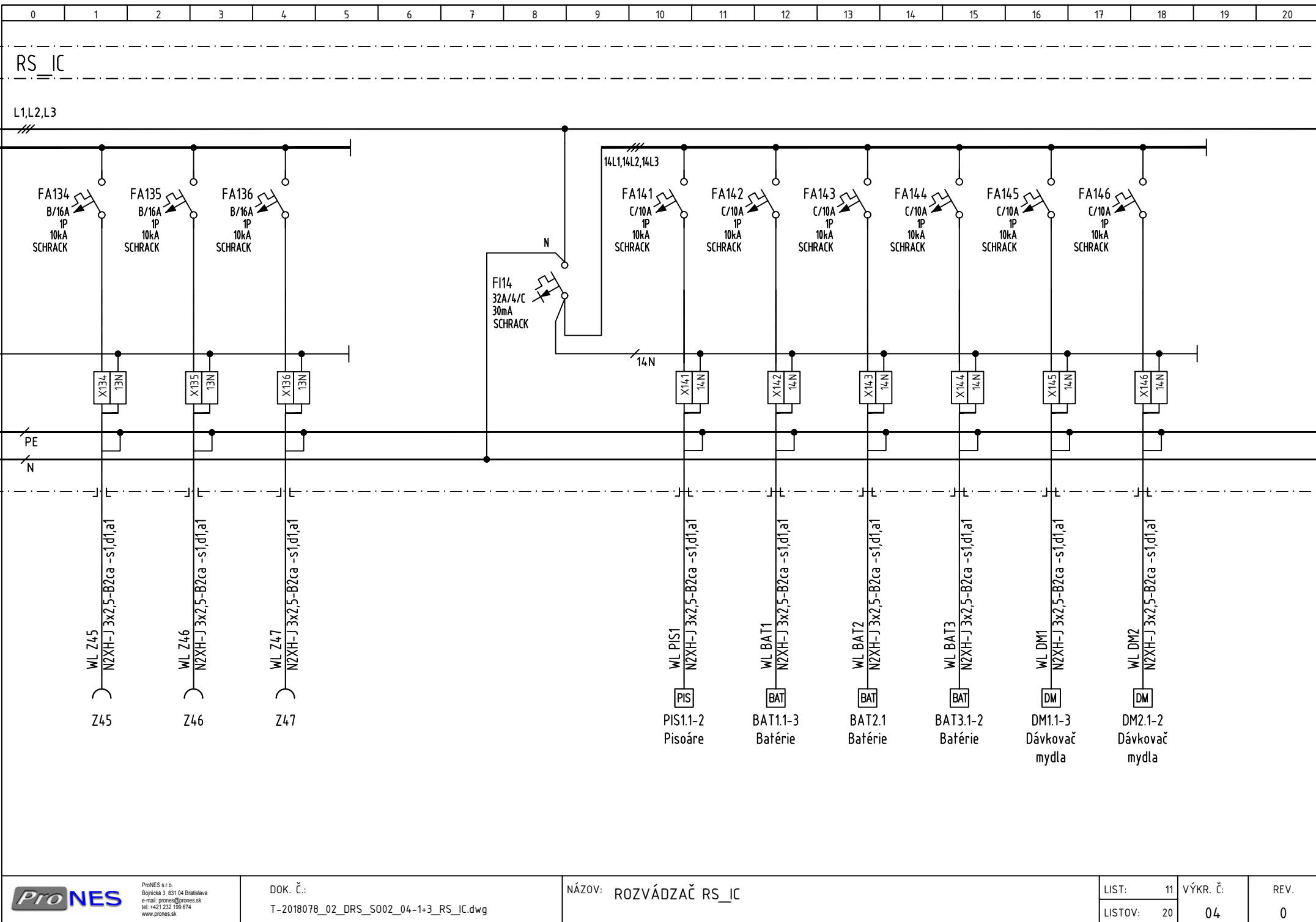




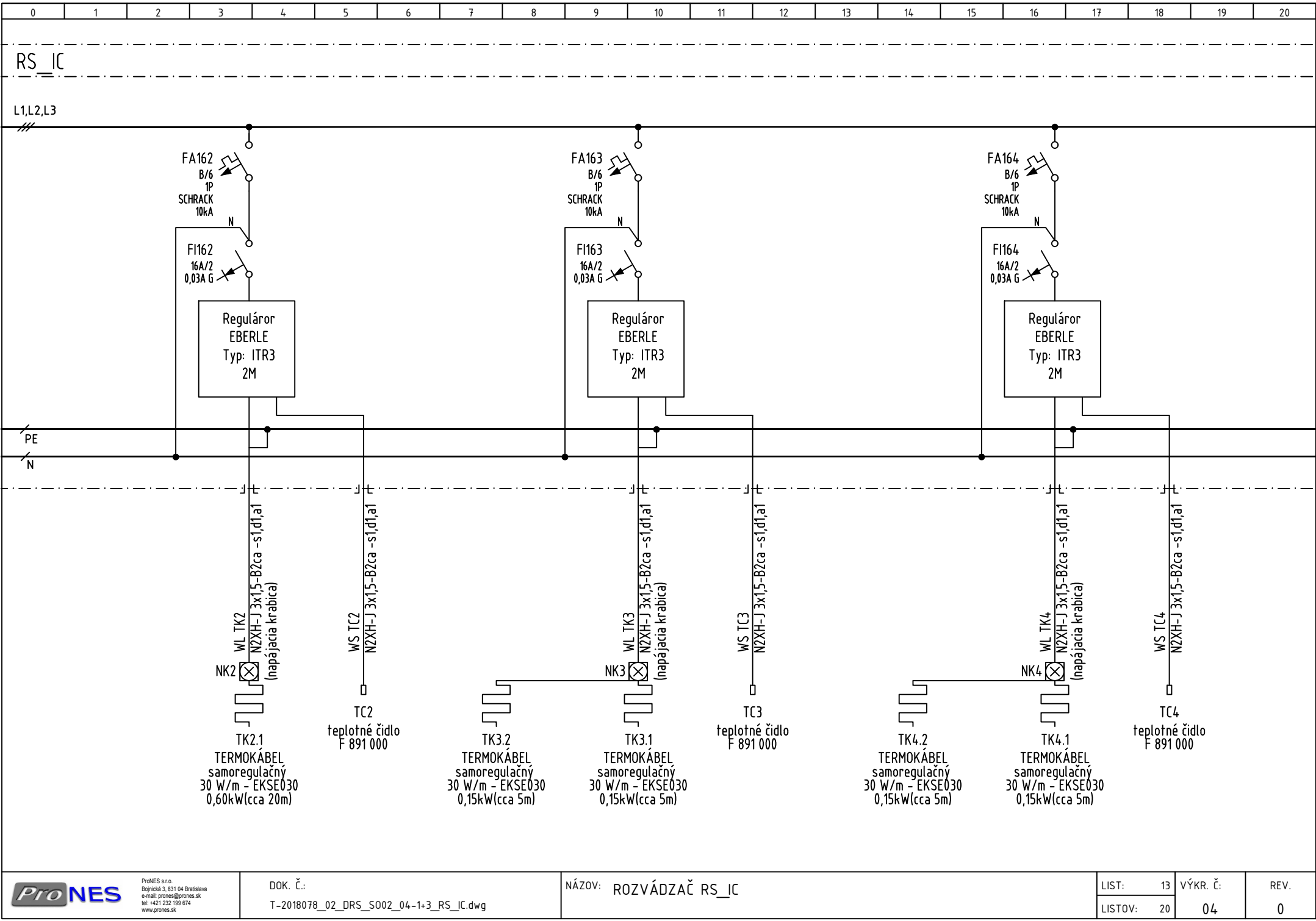


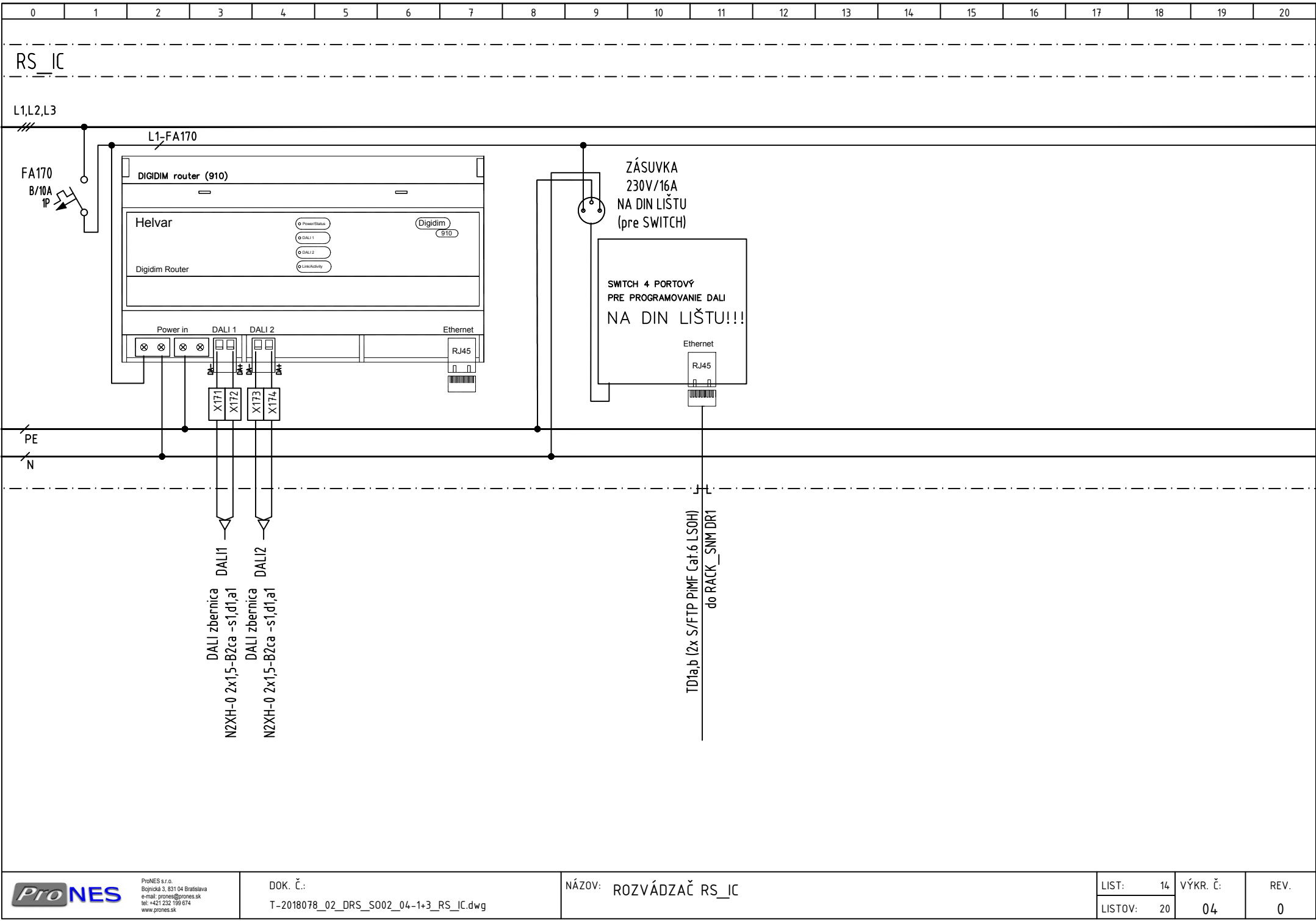


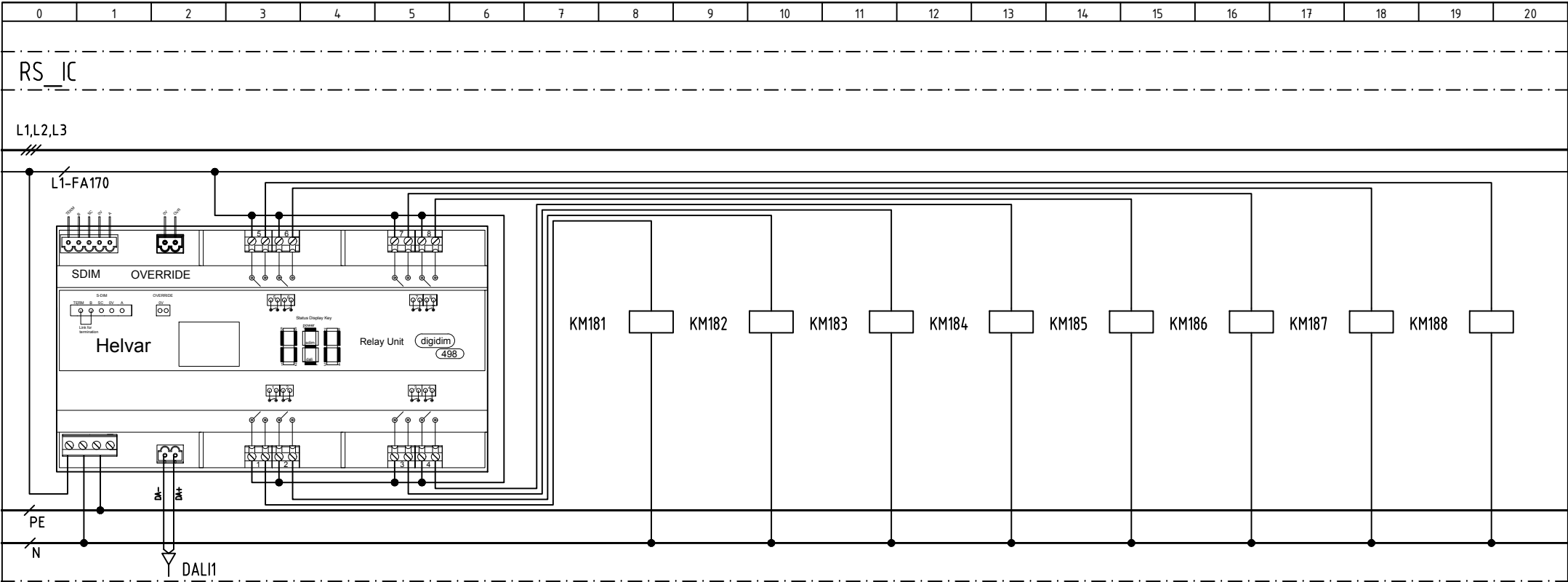


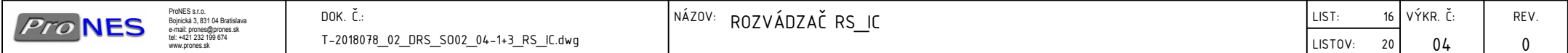




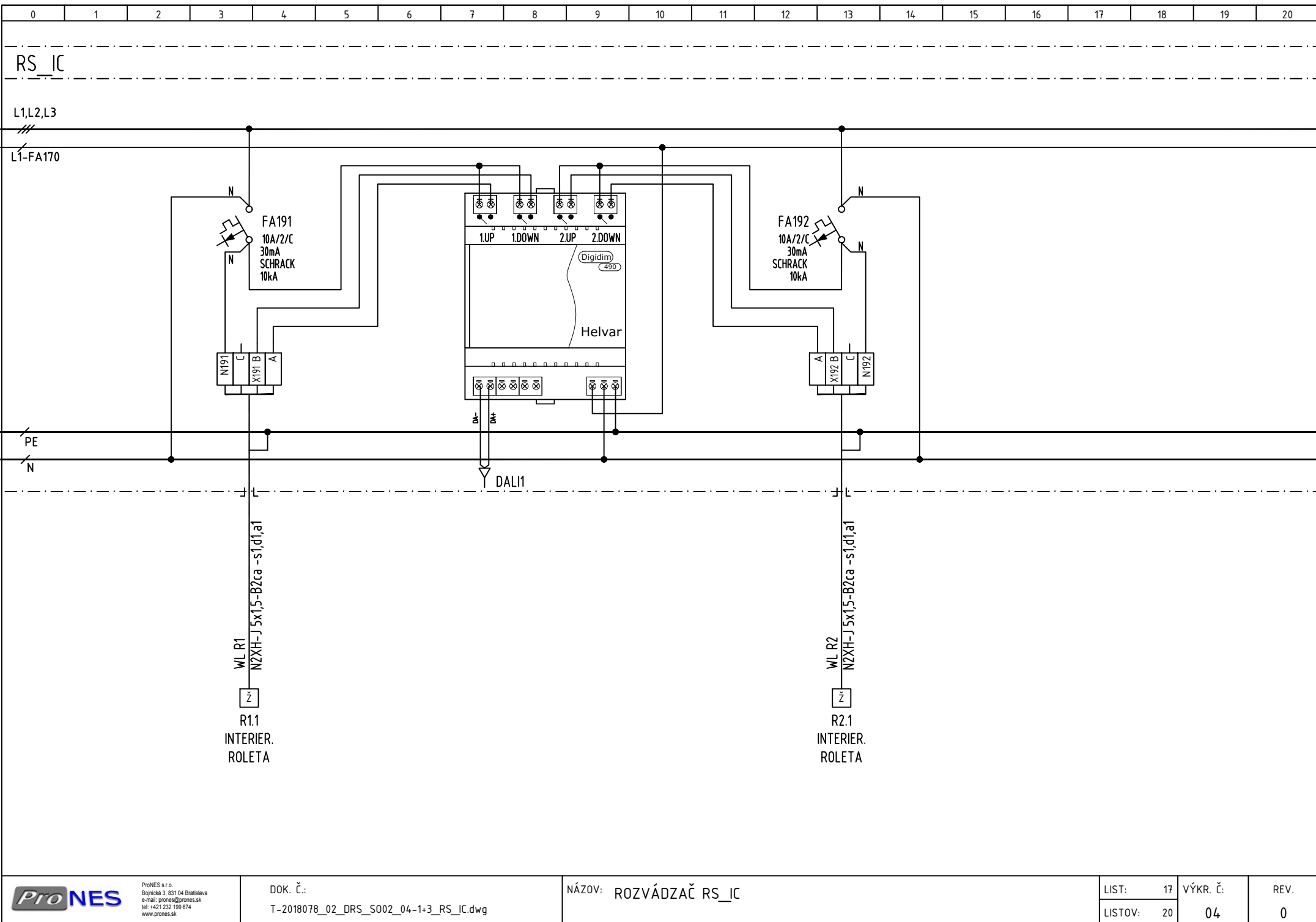












ProNES

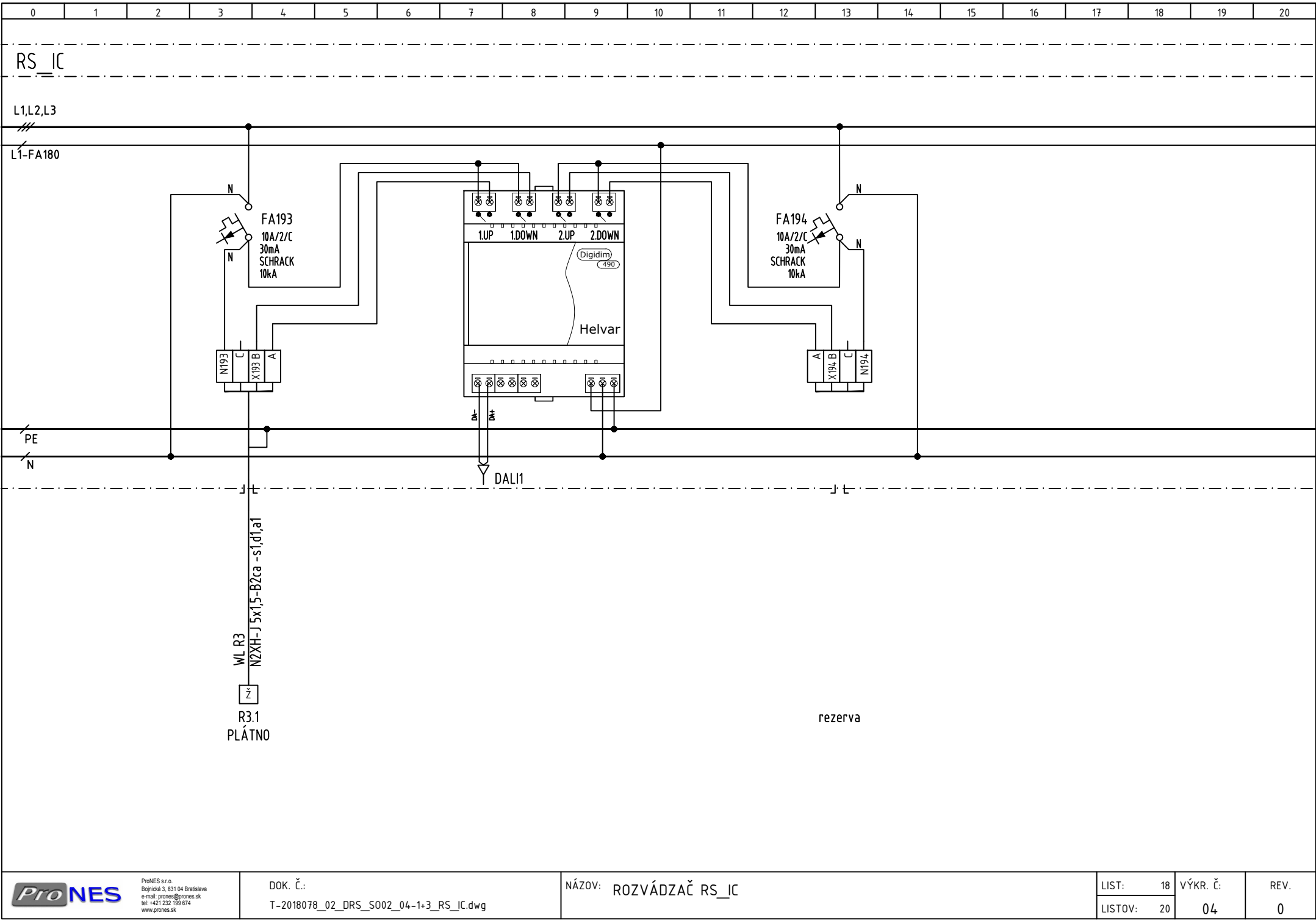
ProNES s.r.o.  
Bojnická 3, 831 04 Bratislava  
e-mail: prones@prones.sk  
tel: +421 232 199 674  
www.prones.sk

DOK. Č.:

T-2018078\_02\_DRS\_S002\_04-1+3\_RS\_IC.dwg

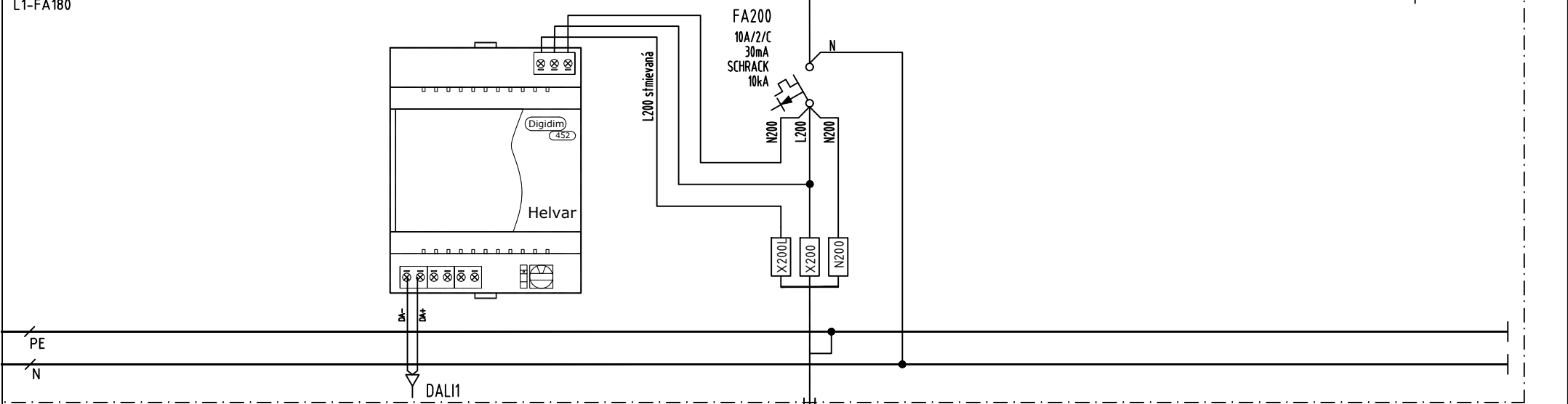
NÁZOV: ROZVÁDZAČ RS\_IC

LIST:	17	VÝKR. Č.:	REV.
LISTOV:	20	04	0



RS_IC
-------

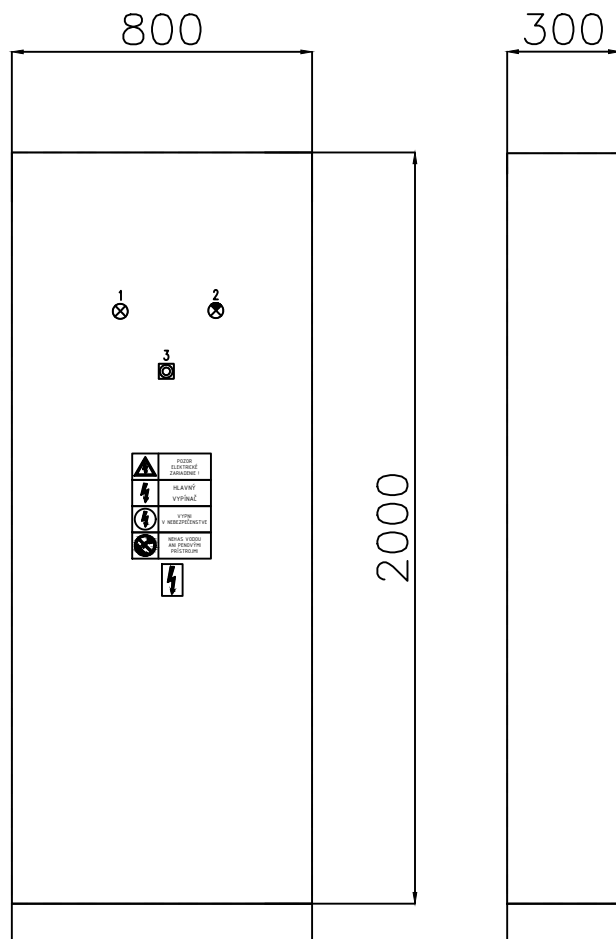
L1,L2,L3	
----------	--

[illegible]

N

DALI1

# POHLADY NA ROZVÁDZAČ RS\_IC (PRESNÉ ROZLOŽENIE PRVKOV URČÍ VÝROBCA ROZVÁDZAČOV)



POPIS ŠTÍTKOV:

1. (HL01.1)	ZAPNUTÝ
2. (HL01.2)	VYPNUTÝ
3. (SBH1.1)	CENTRAL STOP

## ROZVODNÉ SIETE A OCHRANNÉ OPATRENIA:

3PEN AC 50Hz 230V/400V, TN-C  
3PEN (NPE) AC 50Hz 230V/400V, TN-C-S  
3NPE AC 50Hz 230V/400V, TN-S  
1NPE AC 50Hz 230V, TN-S

Ochranné opatrenie v zmysle STN 33 2000-4-41:

A) požiadavky na základnú ochranu (ochranu pred priamym dotykom)

v zmysle čl. 411.2 (STN 33 2000-4-41)

čl. A.1 Základná izolácia živých častí

čl. A.2 Zábranami alebo krytmi

čl. B.2 Prekážkami

čl. B.3 Umiestnením mimo dosah

B) požiadavky na ochranu pri poruche (ochranu pred nepriamym dotykom)

v zmysle čl. 411.3 (STN 33 2000-4-41)

čl. 411.3.1 Ochranné uzemnenie a ochranné spájanie

čl. 411.3.2 Samočinné odpojenie pri poruche

čl. 411.3.3 Doplnková ochrana

C) Systém TN v zmysle čl. 411.4 (STN 33 2000-4-41)

## ŠPECIFIKÁCIA ROZVÁDZAČA:

PREVEDENIE: KOVOVÝ, SAMOSTATNE STOJACI,  
S PODSTAVCOM 100mm  
800x2000x300

TYP: SCHRACK

KRYTIE: IP55/20

PRÚD: In=50A

Ik" < 9,8kA

ip < 18kA

NAPÄTIE: 400V/230V AC

PRÍVOD: HORE

VÝVODY: HORE

FARBA: RAL 7035